

# Квест-исследование «Две стороны одного парка»

Как человек обустроивает природу  
и как она от этого изменяется?

Вам понадобятся:

- 1 лупа
- 2 планшет с зажимом
- 3 простой и цветные карандаши
- 4 бутылка с крышкой

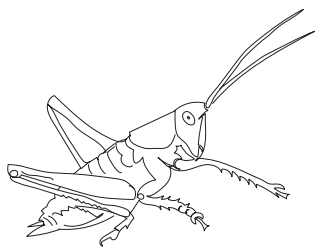


Вы часто гуляете в парке? Наверняка вы видели, как его работники стригут газон или сажают цветы. Как вы думаете, это делает природу богаче или беднее?

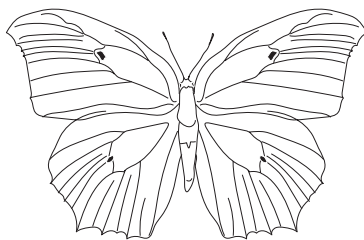
Желаем вам интересных открытий!

## Задание 1. Газон

Подойдите к газону и внимательно рассмотрите его. Прислушайтесь! Чтобы найти насекомых, используйте лупу. Раскрасьте цветными карандашами животных и растения, которые вы нашли на своём газоне. Дорисуйте и подпишите тех, кого вы увидели ещё.



кузнечик



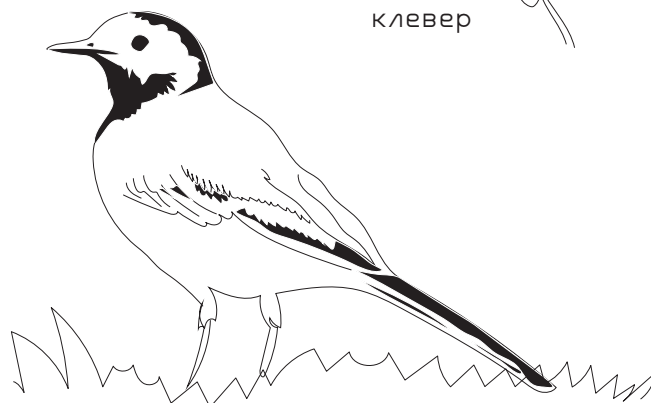
лимонница



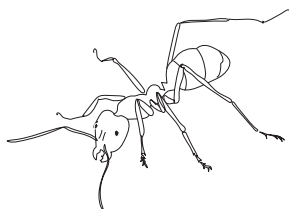
клевер



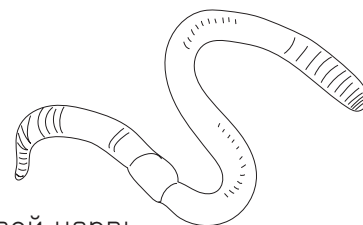
мялик



трясогузка



муравей



дождевой червь

## Задание 2. Луг

А теперь представьте, что станет с газоном, если его не стричь!

Обведите тех обитателей луга, которых нет на вашем газоне. Как вы думаете, где больше насекомых: на лугу или на газоне? Почему?

