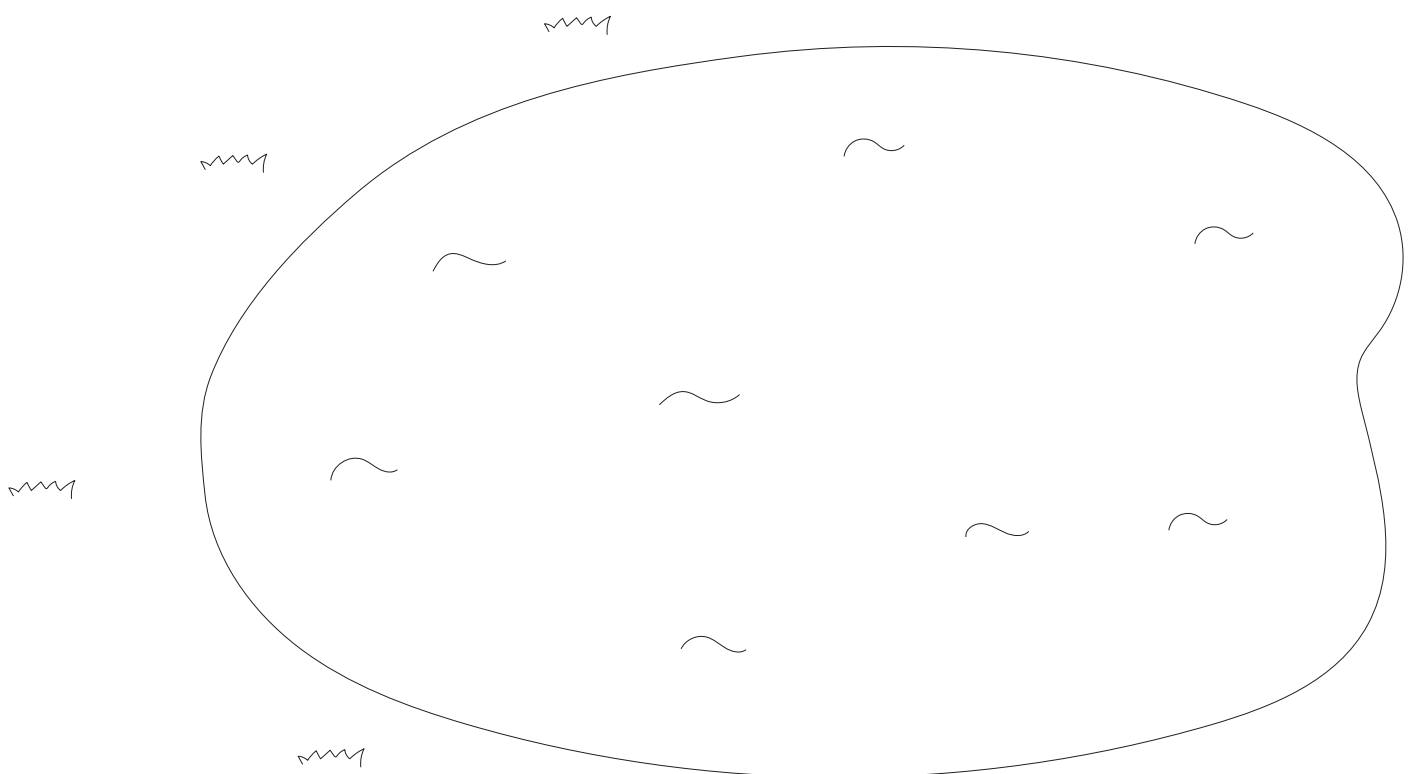


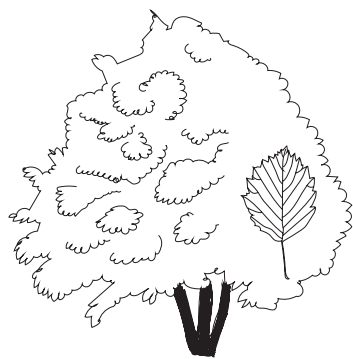
Задание 3. Пруд

Если в вашем парке есть пруд, расположитесь на его берегу, чтобы подробно изучить обитателей. Посмотрите внимательно на поверхность воды, на животных и растения на берегу. Загляните в воду. Каких животных и растения вы видите? Запишите их названия в местах обитания. Для этого можно использовать рисунок «Обитатели пруда». Много ли растений и животных на вашем пруду? Как вы думаете, почему?



- ① Чем, по-вашему, отличается пруд от озера?
- ② Какое растение часто ошибочно называют камышом?
- ③ Какие пищевые цепи можно составить, используя изображённых на вашем рисунке растений и животных?
- ④ Как вы думаете, какое из животных, изображённых на следующей странице, можно назвать живым ископаемым и почему?
- ⑤ Где, по-вашему, больше видов растений и животных, в пруду или в озере? С чем это может быть связано?

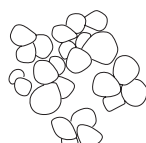
Обитатели пруда



ольха



ива



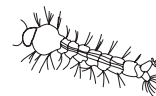
ряска



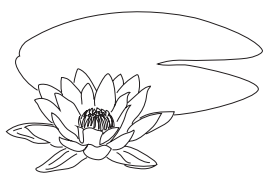
водоросли



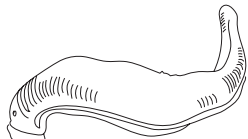
рогоз



личинка комара



кувшинка

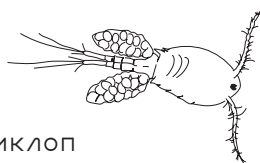


пиявка

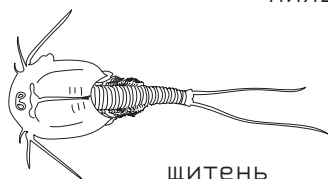


камыш

циклоп



водомерка



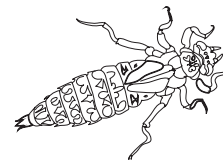
щитень



дафния



жук-плавунец



личинка стрекозы



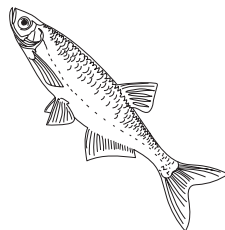
катушка



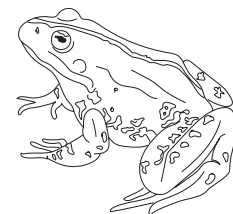
живородка



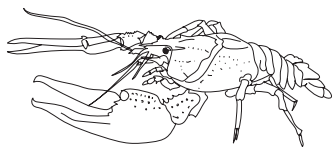
прудовик



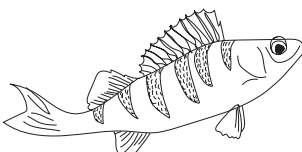
укля



лягушка



речной рак



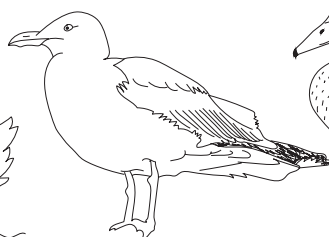
окунь



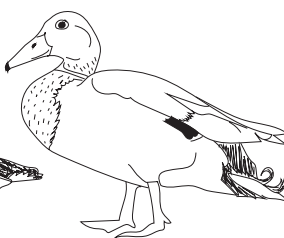
тритон



лебедь



чайка



утка-кряква



бобр

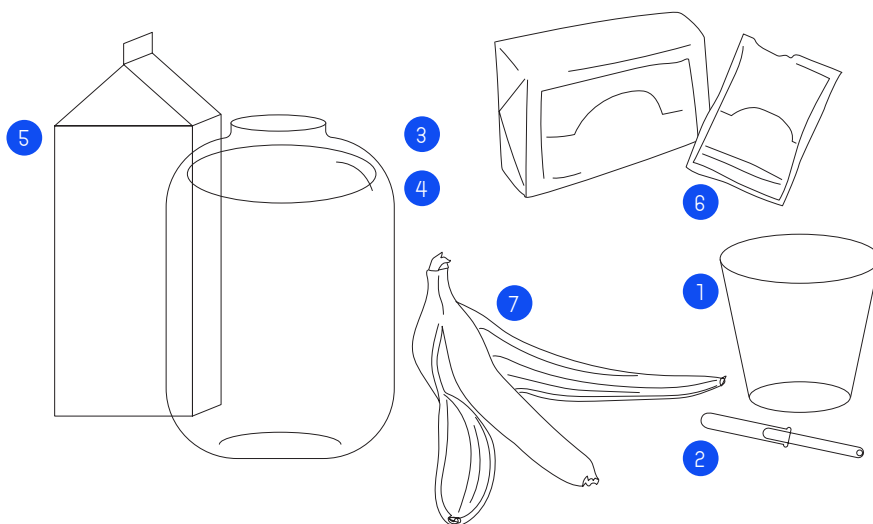
Домашний эксперимент «Разведение инфузорий-туфелек»

Подготовительная часть:

наберите в бутылку воду из пруда вместе с водными растениями (лучше уже подгнившими), закройте крышкой и принесите домой. Если растения не подгнившие, подождите несколько дней.

Вам понадобятся:

- 1 стакан
- 2 пипетка
- 3 банка на 2–3 литра
- 4 вода
- 5 молоко
- 6 дрожжи
- 7 кожура банана



Описание эксперимента:

- 1 Подгнившие части водных растений отожмите в широкий стакан.
- 2 Когда муть осядет, глядя на свет, выловите пипеткой инфузорий-туфелек, которых нетрудно узнать по характерной форме.
- 3 Инфузорий поместите в банку (объёмом 2–3 литра) с остуженной кипячёной водой, добавив туда 2–3 капли молока или разведённых в воде дрожжей. Температура воды должна быть 20–25 градусов.
- 4 После просветления воды снова подкормите инфузорий молоком или дрожжами. Через 10–15 дней в банке обычно оказывается уже очень много туфелек.
- 5 Инфузории хорошо разводятся, если в банку бросить кожуру банана, свежую или сухую — всё равно. В этом случае подкармливать молоком или дрожжами не нужно. А кусочки банановой кожуры можно подкладывать раз в 10–15 дней.
- 6 Наберите воду с инфузориями в пипетку, вылейте в крышку от бутылки и рассмотрите туфельки через лупу.

